



CIELITO **DRONE** | ENTERPRISE

# MATRICE 30 SERIES

[CIELITODRONENTERPRISE.COM](http://CIELITODRONENTERPRISE.COM)



# Una nueva generación de drones comerciales



MATRICE 30

MATRICE 30 T

## Potente rendimiento de vuelo

Un equilibrio entre potencia y portabilidad ofrece una mayor eficiencia operativa

**41 minutos**

Tiempo máximo de vuelo <sup>1</sup>

**15 m/s**

Resistencia al viento <sup>2</sup>

**7000m**

Servicio Techo <sup>3</sup>

**23 m/s**

Máxima velocidad



# Adaptabilidad Ambiental

Con protección IP55, el M30 puede manejar fácilmente condiciones climáticas adversas y temperaturas que oscilan entre -20 °C y 50 °C.



# Seguro y confiable

Los sensores de visión dual y ToF aparecen en los seis lados de la aeronave, manteniéndola a salvo y a su misión. El receptor ADS-B incorporado proporciona advertencias oportunas de cualquier aeronave tripulada que se acerque.



## Transmisión mejorada

Cuatro antenas integradas son compatibles con OcuSync 3 Enterprise, que permite la transmisión de video de 1080p de tres canales y el intercambio continuo entre fuentes de entrada, incluso en entornos complejos. Refuerce su conexión con DJI Cellular Module, un dongle 4G opcional <sup>4</sup> que admite una transmisión de video estable en entornos de trabajo complejos o remotos.



## Redundancias y Sistemas de Respaldo

Los sistemas de redundancia avanzados incorporados ayudan a mantener sus misiones críticas en marcha incluso en escenarios inesperados.

[Obtenga más información sobre los sistemas de redundancia M30](#)



# Ligero y portátil

Compacta y plegable, la serie M30 es fácil de empaquetar, transportar e implementar.



## capturar todo

La serie M30 integra cámaras térmicas, con zoom y gran angular (solo M30T) con un telémetro láser, que en conjunto pueden capturar los datos aéreos que necesita, cuando los necesita.

### Cámara ancha

### Zoom de cámara

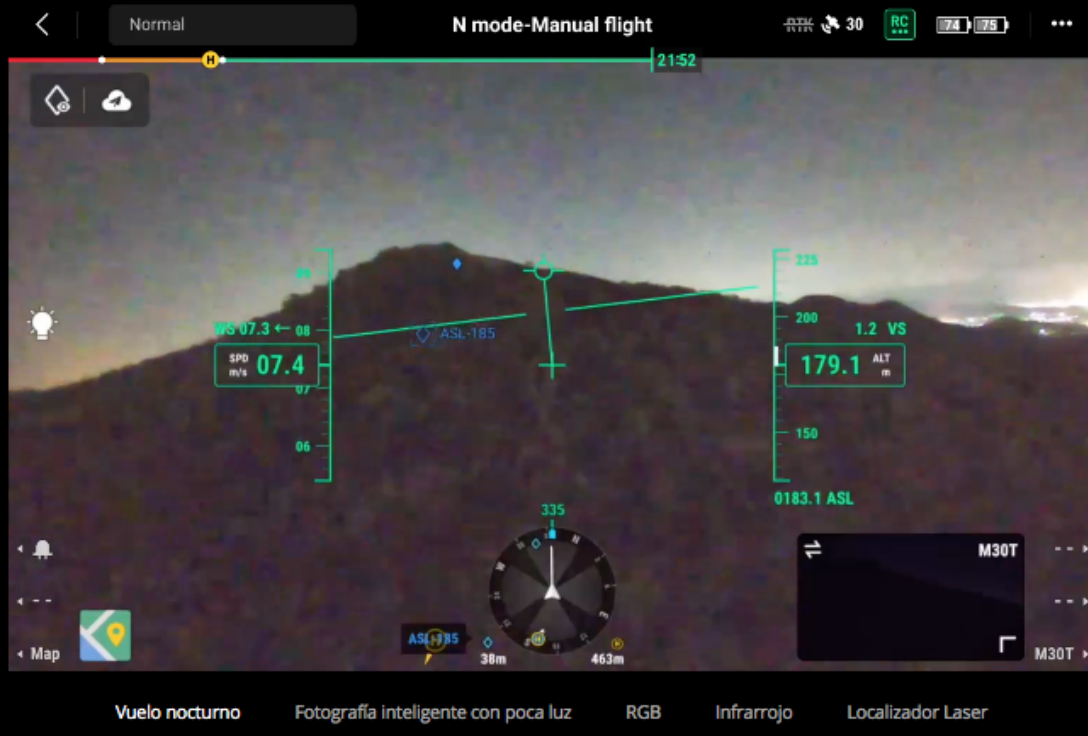
### Cámara de imagen térmica

Distancia focal equivalente: 40 mm  
Resolución: 640 × 512  
Velocidad de fotogramas: 30 fps  
Precisión de medición:  $\pm 2\text{ }^{\circ}\text{C}$  o  $\pm 2\%$ <sup>5</sup>

### Localizador Laser



# Calidad de imagen superior



Con la cámara FPV optimizada para condiciones de poca luz, el suelo y el horizonte son claramente visibles, incluso de noche, para que puedas volar con seguridad y confianza.

# Una experiencia de control de vuelo revolucionaria



# Construido para pilotos de drones comerciales

El DJI RC Plus de pantalla ancha de 7 pulgadas con modo de control dual está hecho a medida para usuarios empresariales.

## Adaptabilidad ambiental empresarial

### Protección IP54

A prueba de agua y polvo

### -20°C a 50°C

Capaz en climas tanto cálidos como fríos.



## Estabilidad y duración de la batería mejoradas

Cuatro antenas OcuSync 3 Enterprise

### Módulo celular DJI <sup>4</sup>

Adjunte un módulo celular DJI para soporte 4G adicional para complementar OcuSync 3 Enterprise.

Duración extendida de la batería

## Presentamos el nuevo DJI Pilot 2

Una interfaz de vuelo Enterprise renovada diseñada para mejorar la eficiencia del pilotaje y la seguridad del vuelo.





## Interfaz de usuario reinventada

Se puede acceder fácilmente a los controles de drones y carga útil con un solo toque. La presentación clara de los detalles del vuelo y la información de navegación mejora la experiencia del usuario y la eficiencia del vuelo.

## Diseño ergonómico para seguridad y eficiencia

Pilot 2 funciona a la perfección con DJI RC Plus. Los botones de pantalla y personalizables están todos al alcance y permiten operaciones rápidas, como ajustar las vistas de la cámara y soltar PinPoints.



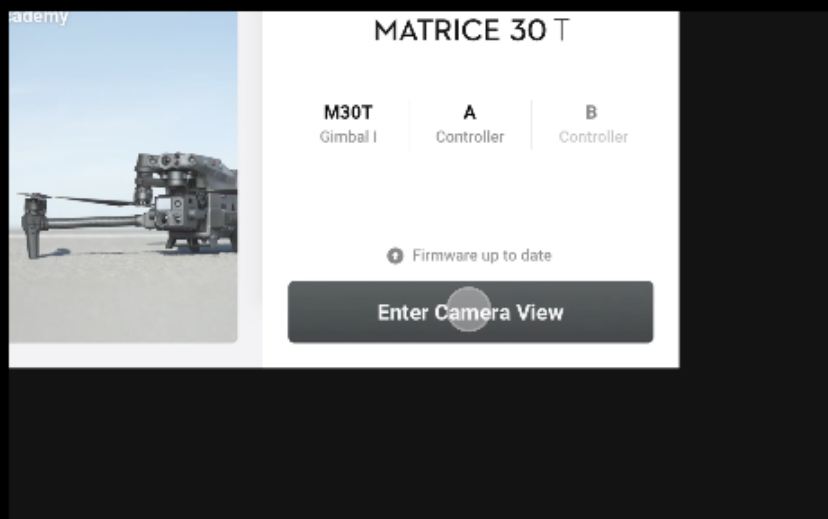
## La seguridad de vuelo

### Lista de verificación previa al vuelo

Una lista de verificación completa lo ayuda a confirmar rápidamente el estado de la aeronave y la configuración de los parámetros, para que pueda despegar con confianza.

### Pantalla de navegación

### Notificaciones de alerta



# DJI FlightHub 2



## Sinergia tierra-nube



### Domine el entorno de su misión

FlightHub 2 ofrece un mapa base 2.5D para un conocimiento rápido del terreno, One-Tap Panorama Sync para una rápida descripción general del sitio y Cloud Mapping para un mapeo rápido en RGB o infrarrojo.

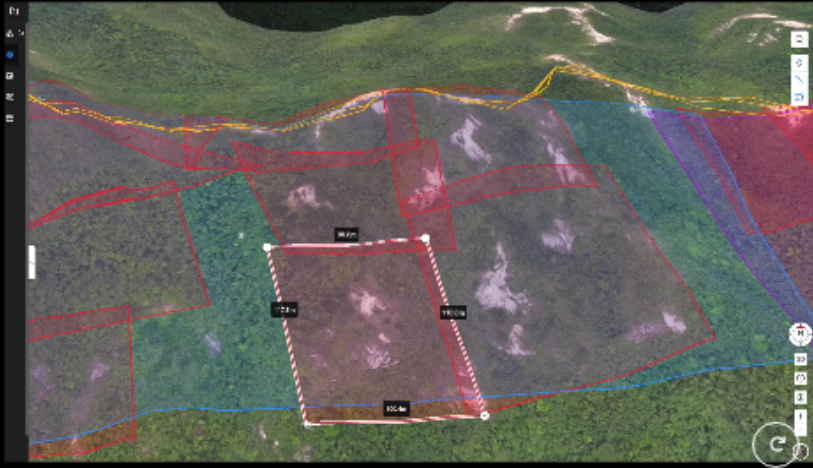
### Transmisión en vivo de la misión

Conecte varios usuarios a una o varias operaciones de drones simultáneamente y mantenga a los equipos actualizados con los últimos desarrollos gracias a la transmisión en vivo de baja latencia y alta resolución.



## Anotaciones en vivo

Resalte objetos o áreas de interés para una gestión eficiente de la misión y distribución de recursos. Las anotaciones son visibles para los equipos de tierra, los pilotos o cualquier miembro del equipo para la alineación oportuna del proyecto y la distribución de tareas.



## Comunicación de equipo optimizada

Sincronice información valiosa, como la posición de los equipos, el estado del dron, los detalles de la misión y más, en tiempo real y en varios tipos de dispositivos, lo que hace que la colaboración en equipo sea más fácil que nunca.



## Inteligencia avanzada

### Planificación y Gestión de Rutas

### Inspección inteligente

Una actualización a Live Mission Recording brinda una interfaz de usuario optimizada, grabación de tareas conveniente y marcado de puntos objetivo, lo que ahorra el 90% de los pasos de operación. El ángulo del cardán y la configuración de la foto se pueden ajustar entre los puntos de ruta, lo que mejora la eficiencia del vuelo y la misión.



# Base DJI, para caminos menos transitados



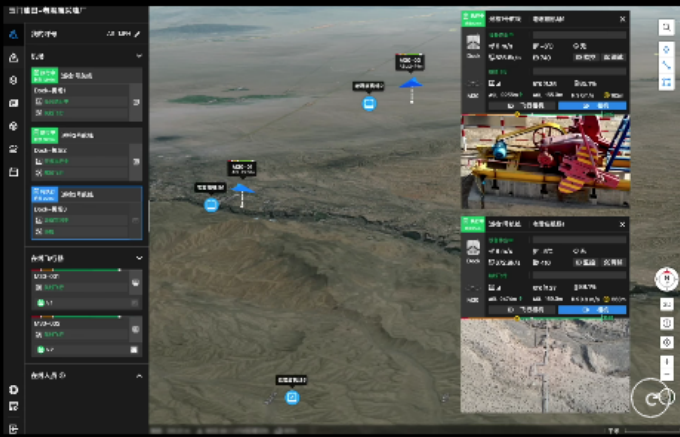
## Operaciones sin parar

El DJI Dock (M30 Series Dock Versión 7) tiene un rendimiento de nivel insignia con un rango máximo de operación de 7 km<sup>8</sup>, resistencia a la intemperie IP55 y resistencia a temperaturas que van desde -35 °C a 50 °C.

## Carga rápida, respuesta rápida

Carga y despegue rápido gracias al aire acondicionado TEC que enfría las baterías del dron, lo que permite cargarlas del 10 al 90 % en solo 25 minutos<sup>9</sup>.





## Gestión de plataforma en la nube

Con FlightHub 2, desbloquee la funcionalidad completa de DJI Dock desde la nube. Programe misiones, cree y edite rutas de vuelo y administre los datos recopilados.

## Implementación privada

Cloud API abre la funcionalidad DJI Dock a desarrolladores e integradores de sistemas, que pueden configurar un servidor privado personalizado.



## Paquete básico

La serie Matrice 30 (M30 o M30T) viene con un DJI RC Plus, dos baterías de vuelo inteligentes TB30, una estación de batería inteligente BS30 y el estuche de almacenamiento de la aeronave.

Paquete M30  
\$9,999 +

Paquete M30T  
\$13,999 +



## Estación de batería inteligente BS30

Una solución inteligente y portátil con múltiples modos de carga para satisfacer las necesidades de su misión. Capaz de cargar cuatro pares de baterías de vuelo inteligente TB30 y un par de baterías RC Plus, los pares se cargan uno a la vez, y un par tarda solo 30 minutos en cargarse del 20 al 90%.



## Batería de vuelo inteligente TB30

Cada batería admite autocalentamiento para entornos fríos, intercambio en caliente para tiempos de respuesta rápidos y 400 ciclos de carga <sup>10</sup> para una mayor eficiencia operativa.



## Módulo celular DJI 4

Proporciona un enlace de transmisión basado en 4G entre el dron y el control remoto, al mismo tiempo que permite la conexión a Internet para el control remoto.

# Seguridad de datos de usuario



Cifrado AES de la tarjeta SD



Modo de datos locales



Borrar todos los datos del dispositivo con un toque



Cifrado de transmisión de video AES-256



API en la nube



